

SX24-6-UTP-BK



SOLARIX KATEGORIE 6

UTP patch panely

1 Gbps

350 MHz

Podporované protokoly	1000BASE-T/TX a nižší
Počet portů	12, 24 a 48 x RJ45
Min. životnost portu	1 000 zapojení/odpojení
Krytí kontaktů	50 μ zlata a 100 μ niklu
Svorkovnice	duální 110/Krone 8p8c
Min. životnost svorkovnice	200 zařezání
Velikost vodiče	AWG 26 - 22
Materiál nekovových částí	FR plast podle UL94-0
Barva těla panelu	černá
Velikost	1U (12 a 24 portů) a 2U (48 portů)
Výška	44 mm (12 a 24 portů) a 88 mm (48 portů)
Šířka	484 mm
Skladovací teplota	-40 až +70 °C
Provozní teplota	-10 až +60 °C
Max. provozní vlhkost	93 %

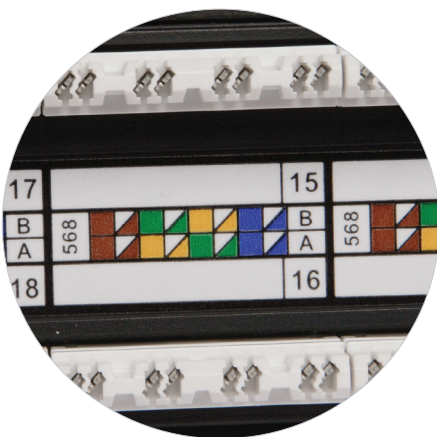
Nestíněné patch panely Solarix z produktové řady Solarix - kategorie 6 jsou vysoce kvalitní 19" panely, které jsou testovány až do šířky pásma 350 MHz, čímž převyšují požadavky na komponenty kategorie 6 a třídy vedení Class E, které jsou definovány ve standardech ANSI/TIA 568, ISO/IEC 11801 a EN 50173. Panely jsou dodávány s 12, 24 a 48 porty RJ45 a jsou osazeny moduly s duální IDC svorkovnicí 110/Krone. Kontakty jsou na svorkovnici z důvodu snadného zakončení datového kabelu označeny barvami podle typu zapojení, a to buď podle standardu T568A, nebo T568B. Stejně jako všechny komponenty v produktové skupině Solarix - kategorie 6 jsou i tyto panely vyrobeny tak, aby poskytovaly maximální životnost, vynikající výkon, spolehlivost a především jednoduchou instalaci. Barva těchto patch panelů je černá.

Označení

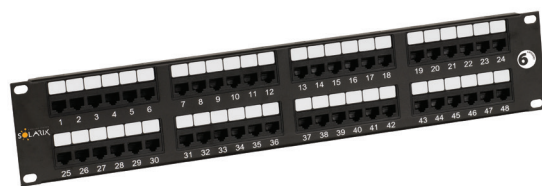
Popis

SX12-6-UTP-BK	19" patch panel Solarix 12 x RJ45 CAT6 UTP 350 MHz černý 1U
SX24-6-UTP-BK	19" patch panel Solarix 24 x RJ45 CAT6 UTP 350 MHz černý 1U
SX48-6-UTP-BK	19" patch panel Solarix 48 x RJ45 CAT6 UTP 350 MHz černý 2U

SX24-6-UTP-BK



SX48-6-UTP-BK



+420 840 505 555 • info@solarix.cz
www.solarix.cz

